



Esta informação é útil para um aborto com pílulas em gestações com 13 semanas ou menos, contadas a partir do primeiro dia do último período menstrual.

CONTRAINDICAÇÕES DO MISOPROSTOL

Os abortos com medicamentos são seguros para a maioria das mulheres, mas há algumas contra-indicações ao uso das pílulas abortivas.

Misoprostol **NÃO** é recomendado se:

- A pessoa está usando **anticoagulantes**, como a Heparina e a Warfarin
- É **alérgica** a Misoprostol ou prostaglandinas
- Tem uma **gravidez ectópica** (fora do útero)

Usar as pílulas abortivas com uma gravidez ectópica não fará mal, mas **não interromperá a gravidez**, e se deve procurar cuidados médicos.



Se a pessoa tem um **DIU (dispositivo intrauterino)** entretanto, não é uma contra-indicação ao uso das pílulas abortivas mas:

- O risco de ter uma gravidez ectópica com um DIU é significativo
- É provável que as cólicas sejam mais intensas
- É mais seguro remover o DIU antes de usar pílulas de aborto

O PROTOCOLO RECOMENDADO PARA UM ABORTO USANDO SOMENTE MISOPROSTOL



Ibuprofeno*
400 mg
2 pílulas



Misoprostol**
200 mcg
12 pílulas

* Entrar em contato com nossas conselheiras em caso de alergia ao Ibuprofeno.

** Estes comprimidos podem ser encontrados em outros tamanhos e formas, dependendo do país.

1 Tomar **2 comprimidos de Ibuprofeno*** (400 mg cada).

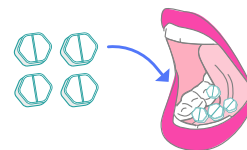
Esperar 1 hora



2 Colocar **4 pílulas de Misoprostol** (200 mcg cada) embaixo da língua (sublingual).

Manter as pílulas debaixo da língua por **30 minutos** antes de engolir os restos com água.

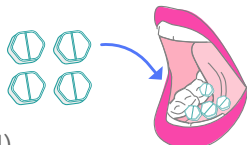
Esperar 3 horas



3 Colocar **outros 4 comprimidos de Misoprostol** (200 mcg cada) embaixo da língua (sublingual).

Manter as pílulas debaixo da língua por **30 minutos** antes de engolir os restos com água.

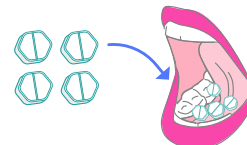
Esperar 3 horas



4 Colocar uma **outra dose de 4 comprimidos de Misoprostol** (200 mcg cada) sob a língua (sublingual)

Manter as pílulas debaixo da língua por **30 minutos** antes de engolir os restos com água.

Esperar 3 horas



É **altamente recomendado usar 12 comprimidos de Misoprostol**. Em caso de não ter acesso a 12 comprimidos, se pode optar por prosseguir com apenas 8 comprimidos de Misoprostol, mas a eficácia será reduzida, especialmente se a pessoa estiver entre 10-13 semanas de gravidez.

EFEITOS COLATERAIS DAS PÍLULAS ABORTIVAS

Depois de tomar Misoprostol, algumas mulheres experimentarão os seguintes **efeitos colaterais por algumas horas**.



dor de cabeça



febre



náusea/vômito



calafrios



diarréia

SINAIS DE ALERTA DURANTE UM ABORTO COM PÍLULAS



Se tiver um dos seguintes sintomas, a pessoa pode estar passando por uma **complicação**, e deve procurar **atenção médica** imediatamente.

● Hemorragia intensa

Dois ou mais absorventes completamente cheios (da frente para trás e de um lado para o outro) em 1 hora ou menos.



Com duração de **2 horas ou mais**

● Febre de 38 graus Celsius ou 100,4 graus Fahrenheit

Febre que não diminui depois de tomar Ibuprofeno (ou outro remédio para aliviar a dor).



Com duração superior a **24 horas após o uso das pílulas abortivas**

Sempre **confirmar com um termômetro**

● Sangue muito diferente do seu período normal

Sangue com cor ou cheiro diferente.



● Reação alérgica

Vermelhidão, coceira ou inchaço na mão, pescoço e/ou rosto. Dificuldade para respirar, mesmo depois de tomar a medicação antialérgica.



PRECAUÇÕES A TOMAR APÓS UM ABORTO COM PÍLULAS

Nas primeiras semanas após o aborto com pílulas e até que o sangramento se alivie, tomar as seguintes precauções **para evitar hemorragia e/ou infecção**:

✗ Evitar introduzir objetos na vagina:

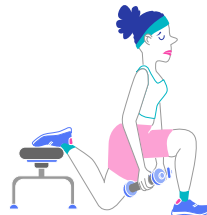


tampões

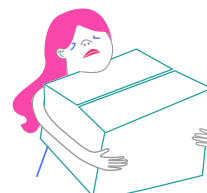


coletor menstrual

✗ Evitar se envolver em atividades intensas:



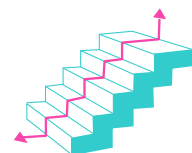
exercício



carregar, empurrar ou puxar objetos pesados



caminhar mais que o normal



subir muitas escadas



OUVIR O PRÓPRIO CORPO E O PRÓPRIO DESEJO

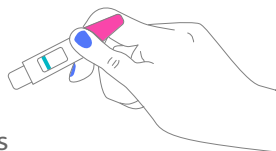
É possível iniciar a atividade sexual a qualquer momento, quando a pessoa achar que está certo, mas é aconselhável **esperar até que o sangramento se alivie**.

Para evitar uma futura gravidez indesejada, um método contraceptivo pode ser usado, pois a ovulação ocorrerá aproximadamente 10 dias após a ingestão das pílulas abortivas.

COMO SABER SE AS PÍLULAS DE ABORTO FUNCIONARAM

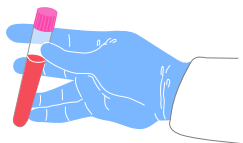
Teste de Urina (HCG)

- Pode ser feito em casa
- Eficaz se realizado **4 semanas após** tomar as pílulas abortivas



Exame de Sangue (HCG)

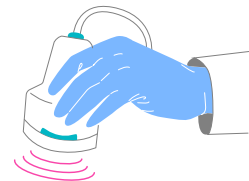
- Pode demandar uma consulta médica
- Eficaz se realizado **4 semanas após** tomar as pílulas abortivas



Nota: É melhor repetir o mesmo exame de sangue que foi feito antes de tomar as pílulas abortivas, para comparar os níveis hormonais.

Ultrassom

- Pode demandar uma consulta médica
- É mais preciso se for realizado **2 semanas depois** de tomar as pílulas de aborto



Nota: Se realizado em menos de 2 semanas após a ingestão das pílulas abortivas, o sangue e os tecidos ainda podem estar visíveis no ultrassom.

A equipe médica poderia diagnosticar um "aborto incompleto" e aconselhar procedimentos desnecessários.

▶ **Lembre-se que um aborto com medicamentos leva mais ou menos 2 semanas para se completar.**



Para mais informações e apoio, entre em contato com nossas conselheiras sobre aborto pelo e-mail info@safe2choose.org ou por chat no [safe2choose.org/pt-pt](https://www.safe2choose.org/pt-pt).