

# COMO FAZER UM ABORTO COM MIFEPRISTONA E MISOPROSTOL (SUBLINGUAL)

Esta informação é útil para um aborto com comprimidos em **gestações de até 13 semanas ou menos**, contadas a partir do primeiro dia da sua última menstruação.

## CONTRAINDICAÇÕES ÀS PÍLULAS ABORTIVAS

Os abortos com medicamentos são seguros para a maioria das pessoas, mas existem algumas contraindicações ao usar as pílulas abortivas.

### Mifepristona **NÃO** é recomendada se:

- Você tem **usado esteróides por longos períodos**, como prednisona ou dexametasona.
- Tem algum **distúrbio hemorrágico**, como a Porfíria.
- Possui **insuficiência adrenal crônica**.

**No entanto, nesses casos você pode optar por realizar um aborto com apenas misoprostol.**

### **AMBOS**, tanto mifepristona como misoprostol, **NÃO** são recomendados se:

- Você está usando **anticoagulantes**, como Heparina e Varfarina.
- Você é **alérgica** a mifepristona, misoprostol ou prostaglandinas.
- Tem uma **gravidez ectópica** (fora do útero).

Usar as pílulas abortivas com uma gravidez ectópica não fará mal, porém **não irá interromper essa gravidez**. Se você suspeitar ou se tiver uma gravidez ectópica, **procure atendimento médico**.



**Ter um DIU (dispositivo intrauterino) não é uma contraindicação de usar as pílulas abortivas, entretanto:**

- O risco de ter uma gravidez ectópica com um DIU é aumentado.
- É provável que as cólicas sejam mais intensas.
- É mais seguro remover o DIU antes de usar as pílulas de aborto.

## PASSO A PASSO DE UM ABORTO COM PÍLULAS



Mifepristona  
200 mg  
**1 pílula**



Ibuprofeno<sup>1</sup>  
800 mg  
**1 pílula**



Misoprostol<sup>2</sup>  
200 mcg  
**4 a 8 pílulas<sup>3</sup>**

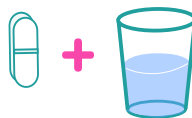
**1** Tome **1 pílula de mifepristona** (200mg) com água.

**Esperar 24-48 horas**



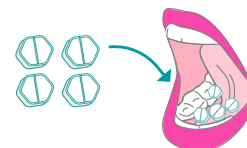
**2** Tomar **800 mg de ibuprofeno**.

**Esperar 30 minutos**



**3** Coloque **4 comprimidos de misoprostol** (200 mcg cada) embaixo da língua e mantenha por 30 minutos.

Após **30 minutos**, você pode tomar um pouco de água e engolir o que restou dos comprimidos.



**4** **Se necessário:** dose adicional de misoprostol.

**a)** Se você estiver **grávida de menos de 9 semanas e apresentar pouco ou nada de sangramento** nas 24 horas depois da primeira dose de misoprostol, **repita o passo 3**.

**b)** Se você estiver **grávida de 9-13 semanas**, uma segunda dose de misoprostol é recomendada para ter melhores resultados.

**Aguarde 4 horas**, depois da primeira dose do Passo 3, então **coloque 4 comprimidos adicionais de misoprostol** (200mcg cada) embaixo da língua e mantenha por 30 minutos.

<sup>1</sup> Entre em contato com nossas conselheiras para discutir uma alternativa se você é alérgica a ibuprofeno.

<sup>2</sup> Estes comprimidos podem ser encontrados em outros tamanhos e formas, dependendo do país.

<sup>3</sup> É melhor ter uma dose extra de 4 comprimidos, 8 pílulas ao total, se precisar para garantir que o aborto está completo. Entretanto, se você tiver somente 4 comprimidos de Misoprostol, você ainda pode usá-los.

## SINTOMAS ESPERADOS E EFEITOS COLATERAIS DAS PÍLULAS ABORTIVAS

A maioria das pessoas não apresentam **nenhum sintoma** após de tomar a **mifepristona**, mas algumas pessoas podem apresentar náusea ou um sangramento leve.

Após tomar o **misoprostol**, **cólicas e sangramentos** podem iniciar dentro de 30 minutos ou mesmo após 24 horas. Cólicas intensas são normais já que o útero se contrai para expelir a gestação.

**O sangramento pode ser similar e tão abundante quanto sua menstruação**, com saída de coágulos e tecidos, variando de tamanho a depender do tempo que a gravidez apresenta. A duração do sangramento mais intenso e a intensidade das cólicas podem variar de pessoa para pessoa.

**O misoprostol** pode causar **efeitos colaterais que devem desaparecer dentro de 24 horas**, tais como:



diarréia



náusea



vômitos



tontura



dor de estômago



dor de cabeça



febre



calafrios

## SINAIS DE ALERTA DURANTE UM ABORTO COM PÍLULAS

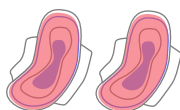


**Existem alguns sinais de alerta que necessitam atendimento médico imediato.** São raros, mas se você apresentar quaisquer desses sintomas, busque ajuda imediatamente.<sup>1</sup>

### ● Hemorragia intensa

Dois ou mais absorventes completamente encharcados (da frente até atrás e de um lado ao outro) em 1 hora ou menos.

*Durando por 2 horas ou mais.*



### ● Sangramento muito diferente da sua menstruação

Se sentir muito mal e/ou notar uma cor estranha ou um mau cheiro no seu sangramento, como cheiro fétido, podem ser sinais de infecção.



### ● Febre

Febre de 38 graus Celsius (100.4°F) ou mais que inicia 24 horas após tomar a última dose de misoprostol e que não diminui após tomar ibuprofeno.

*Sempre confirme com um termômetro.*



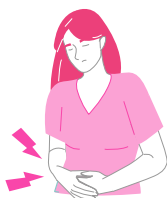
### ● Reação alérgica

Apresentar vermelhidão, coceira ou inchaço no pescoço, rosto ou mãos são sinais de uma reação alérgica ao medicamento. Você pode tomar um anti-histamínico, mas se tiver **dificuldade para respirar**, a reação alérgica pode ser muito grave e você precisa de atendimento médico imediatamente.



### ● Dor aguda

Dor aguda que não melhora após tomar medicação para dor.



<sup>1</sup> As pílulas de aborto não serão detectadas se você usá-las embaixo da língua. Se você precisar de ajuda, é sua decisão compartilhar ou não se as usou.

## PRECAUÇÕES E CUIDADOS APÓS UM ABORTO COM PÍLULAS

Nas semanas após o seu aborto com pílulas, **tenha em mente estas dicas e precauções.**

O **uso de absorventes** é recomendado nos primeiros dias após o aborto para monitorar o sangramento, mas você pode trocar para absorventes internos ou coletor menstrual assim que se sentir confortável.



Você pode **ter relações sexuais quando se sentir preparada**; o mais importante é ouvir seu corpo e seu desejo.



Retome suas **atividades normais** (exercícios, trabalho, etc.) assim que se sentir pronta.



É normal sentir **diferentes emoções** após interromper a gestação. Se você precisar de apoio, conversar sobre seus sentimentos com alguém de confiança pode ajudar.



Saiba que você **pode engravidar novamente** pouco tempo após o aborto, em cerca de apenas duas semanas.



## COMO SABER SE AS PÍLULAS DE ABORTO FUNCIONARAM

**Fazer um aborto com pílulas leva cerca de 15 dias para ser concluído.**

### Sintomas da gravidez

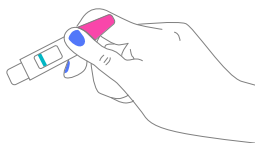
**Os sintomas da gravidez devem melhorar nas semanas seguintes ao uso das pílulas**, o que indica que o aborto funcionou. Náuseas e vontade frequente de urinar geralmente desaparecem em poucos dias, enquanto sintomas como sensibilidade nos seios podem durar até 10 dias.

### Confirmando que o aborto foi bem-sucedido

Os testes de gravidez podem ser feitos para confirmar se o aborto foi bem-sucedido.

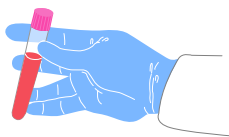
#### Teste de Urina (HCG)

- Pode ser feito em casa.
- Aguarde **4 a 5 semanas após** tomar as pílulas para obter um resultado preciso. Fazer o teste antes pode gerar um resultado falso-positivo.



#### Exame de Sangue (HCG)

- Requer uma consulta médica.
- Aguarde **4 a 5 semanas após** tomar as pílulas para um resultado confiável.



#### Ultrassom

- Não é obrigatório fazer um ultrassom após um aborto.
- Requer uma consulta médica.
- Aguarde **2 semanas após** tomar as pílulas para um resultado mais preciso.



**Nota:** Se o ultrassom for feito antes das 2 semanas após o uso das pílulas, sangue e tecidos ainda podem ser visualizados no ultrassom.

A equipe médica pode diagnosticar um "aborto incompleto" e recomendar procedimentos desnecessários.



Para mais informações e apoio, entre em contato com nossas conselheiras pelo e-mail [info@safe2choose.org](mailto:info@safe2choose.org) ou por chat em [safe2choose.org/pt](https://safe2choose.org/pt)