

 safe2choose

अक्सर पूछे  
जाने वाले  
सवाल

रेफर करने की प्रक्रिया



# 1 safe2choose क्या है?

safe2choose एक ऑनलाइन प्लेटफॉर्म है जो 10 विभिन्न भाषाओं में चैट और ईमेल के माध्यम से दुनिया भर के लोगों को काउंसलिंग सेवा प्रदान करता है।

चिकित्सकीय या मेडिकल रूप से प्रशिक्षित विशेषज्ञों की एक टीम द्वारा समर्थित, safe2choose के सलाहकार गोलियों के साथ स्व-प्रबंधित गर्भपात (MA), वैक्यूम एस्पिरेशन गर्भपात (MVA/EVA), सर्जिकल गर्भपात (D&E) और गर्भपात के बाद की देखभाल पर निःशुल्क और गोपनीय मार्गदर्शन प्रदान करते हैं।

काउंसलिंग में स्थानीय संसाधनों और सेवाओं के बारे में विस्तृत स्पष्टीकरण भी शामिल है, जिसमें उपलब्ध उत्पाद और ब्रांड, भरोसेमंद प्रदाता और सुरक्षित गर्भपात तक पहुंच सुनिश्चित करने के लिए काम करने वाले सहयोगी संगठन शामिल हैं।



safe2choose, वीमेन फर्स्ट डिजिटल Women First Digital (WFD) का एक हिस्सा है जो एक सामाजिक उद्यम है जो व्यापक, व्यावहारिक, समावेशी और व्यक्तिगत यौन और प्रजनन स्वास्थ्य जानकारी और सेवाएं प्रदान करता है।

अधिक जानकारी के लिए, कृपया हमारी वेबसाइट पर जाएँ [HTTPS://SAFE2CHOOSE.ORG/HI/](https://safe2choose.org/hi/)

## 2 safe2choose का ग्लोबल रेफरल नेटवर्क क्या है?

safe2choose गर्भपात तक पहुंच सुनिश्चित करने के लिए स्थानीय संगठनों के साथ जुड़ती है।

हमारे ग्लोबल रेफरल नेटवर्क में 2000 से भी ज़्यादा प्रदाता और संगठन शामिल हैं:



स्वास्थ्य सुविधाएं:  
अस्पताल, क्लीनिक, स्वास्थ्य केंद्र



स्वास्थ्य पेशेवर:  
फार्मासिस्ट, नर्स, डॉक्टर।



नारीवादी और मानवाधिकार अंतर्राष्ट्रीय और राष्ट्रीय संगठन:  
अनुरक्षक, कार्यकर्ता

जो इन तक पहुँच प्रदान करते हैं:



गर्भपात की गोलियाँ



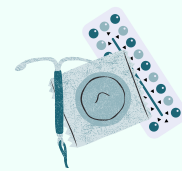
MVA, EVA और  
सर्जिकल गर्भपात



भावनात्मक सहारा



कानूनी सहायता



यौन और प्रजनन  
स्वास्थ्य देखभाल



# 3 safe2choose की रेफर करने की प्रक्रिया कैसे काम करती है?

1 एक उपयोगकर्ता हमें एक ईमेल भेजता है या हमारी वेबसाइट के माध्यम से चैट शुरू करता है। सूचना का आदान-प्रदान गोपनीय और निजी होता है

2 सलाहकार उपयोगकर्ता की स्थिति का आकलन करते हैं

3 सलाहकार जरूरतों की पहचान करने और उनका समर्थन करने के लिए उपयोगकर्ताओं के साथ वार्तालाप करते हैं, और सुरक्षित गर्भपात पर मार्गदर्शन और जानकारी प्रदान करते हैं

4 यदि उपयोगकर्ता को गोलियां, क्लिनिक में होने वाली प्रक्रिया, या अन्य सेवाओं की आवश्यकता है, तो सलाहकार उन्हें हमारे स्थानीय संगठनों को रेफर करते हैं

5 safe2choose द्वारा रेफर किए गए स्थानीय संगठन उपयोगकर्ता का सहानुभूति के साथ स्वागत करेंगे और यह सुनिश्चित करेंगे कि उन्हें बेहतरीन और सुरक्षित जानकारी प्रदान हो



## 4 safe2choose सुरक्षा सुनिश्चित करने के लिए कौन सी रणनीतियाँ लागू करता है?

### रेफर करने की विधि

उपयोगकर्ता और हमारे संगठन, दोनों की सुरक्षा सुनिश्चित करना

### नकली उपयोगकर्ताओं को फ़िल्टर करना

हमारी टीम को नकली उपयोगकर्ताओं का पता लगाने के लिए प्रशिक्षित किया है।

किसी भी रेफरल जानकारी को साझा करने से पहले, एक संरचित फ़ार्म के साथ एक फ़िल्टर लागू किया जाता है जो गर्भकालीन सप्ताह, स्थान और आवश्यकताओं को निर्धारित करने में मदद करता है।

### जानकारी साँझा करना

उपयोगकर्ताओं के साथ साझा की गई जानकारी कानूनी संदर्भ और प्रदाता या संगठन के साथ हुए समझौते पर निर्भर करती है।

- ✓ हम किसी देश में प्रदाताओं के नाम या प्रदाताओं की पूरी सूची साझा नहीं करते हैं।
- ✓ हम संगठनों के साथ सुरक्षा से जुड़ी आवश्यकताओं को स्थापित करते हैं, जैसे रेफर करने के लिए कोई कोड या विशिष्ट भाषा का इस्तेमाल।

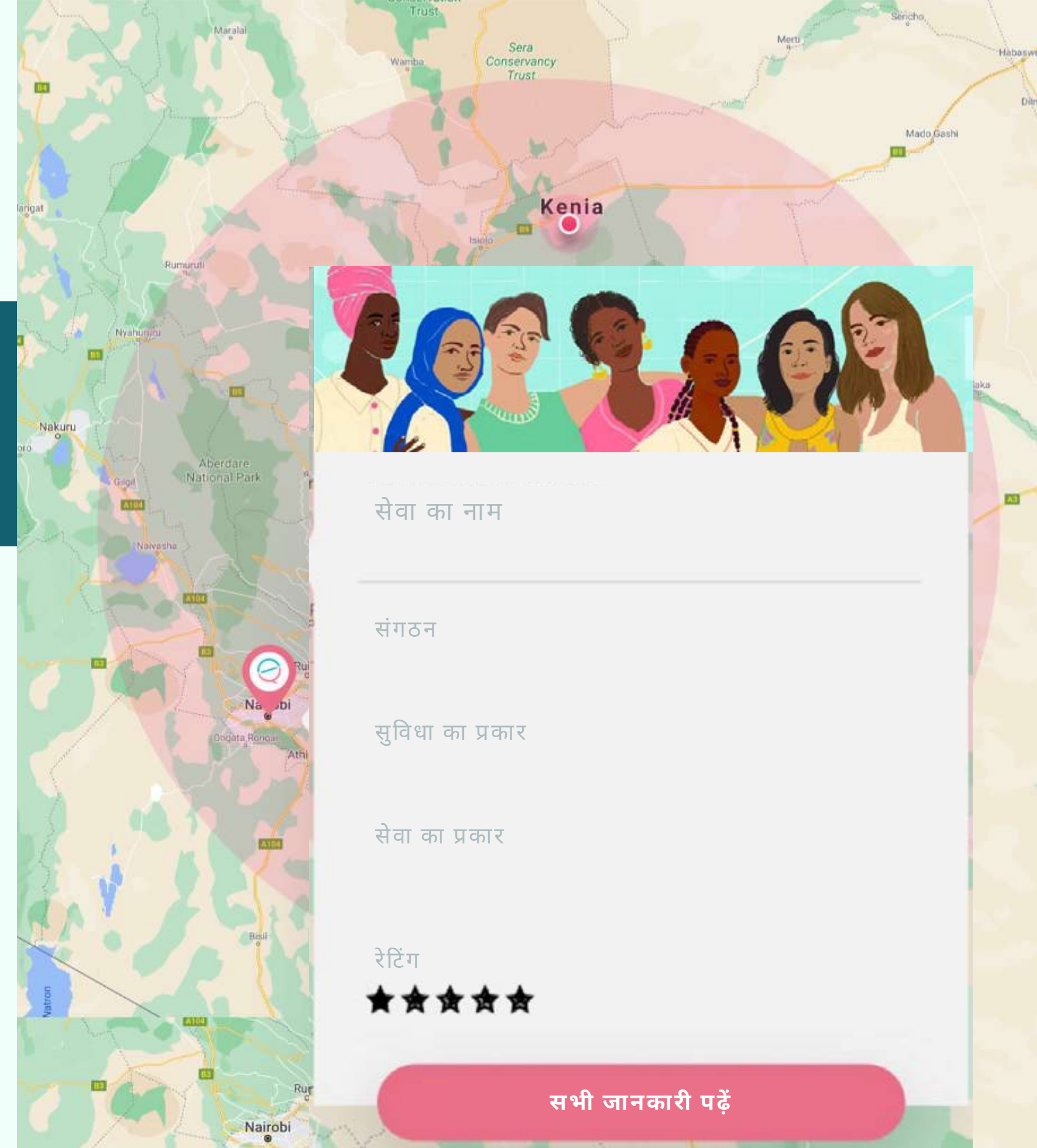


## 5 safe2choose जानकारी कहाँ इकट्ठा करता है?

ग्लोबल रेफरल नेटवर्क की जानकारी अत्यधिक एन्क्रिप्टेड डेटाबेस में इकट्ठी की जाती है।

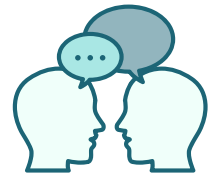
डेटाबेस को विशेष रूप से safe2choose के लिए कस्टम-निर्मित किया गया था और इसकी पहुँच केवल safe2choose अधिकृत कर्मचारियों तक ही है।

यह सलाहकारों के लिए सत्यापित स्थानीय प्रदाताओं और संगठनों की जानकारी सुरक्षित रूप से संग्रहीत करता है ताकि वह उपयोगकर्ता की जरूरतों को पूरा करने वाले निकटतम संगठनों को रेफर कर सकें।



# 6 मैं safe2choose के ग्लोबल रेफरल नेटवर्क से कैसे जुड़ सकती/सकता हूँ?

safe2choose के ग्लोबल रेफरल नेटवर्क का हिस्सा बनना आसान और सुरक्षित है।



एक एग्रीमेंट के लिए, हमारी साझेदारी टीम से [partnerships@safe2choose.org](mailto:partnerships@safe2choose.org) पर संपर्क करें



डेटाबेस में सुरक्षित ऑनलाइन फॉर्म द्वारा पंजीकरण करें



साझेदारी टीम द्वारा मंजूरी प्राप्त करें

1

सभी फ़ील्ड को भरें।  
ज़्यादा से ज़्यादा  
विस्तार रहें ताकि हम  
उपयोगकर्ताओं को  
सटीक रूप से सूचित  
कर सकें।



4

प्रकटीकरण  
प्राधिकरण पर  
हस्ताक्षर करें।

2

अपनी सुविधा  
को जिओलोकेट  
करें।



3

यदि कोई सुरक्षा से जुड़ी  
आवश्यकता, भाषा या  
कोड है तो दर्ज करें,  
जिसका उपयोग हम रेफर  
करने की प्रक्रिया में  
उपयोगकर्ताओं के साथ  
कर सकें।