



Foires Aux Questions

**NOTRE PROCESSUS
DE RÉFÉRENCEMENT**



1 Qu'est-ce que safe2choose?

safe2choose est une plateforme en ligne offrant des informations et du soutien en temps réel aux personnes à travers le monde par chat en direct et e-mail dans 10 langues différentes.

Assistées par une équipe d'expert·e·s médicalement formé·e·s, les conseillères safe2choose fournissent des conseils gratuits et confidentiels sur l'avortement autogéré avec des pilules (AM), l'avortement par aspiration (AMIU/AEIU), l'avortement chirurgical (D&E) et les soins après-avortement (SAA).

Le conseil comprend des explications détaillées sur les ressources et les services locaux disponibles tels que les produits et les marques, les professionnel·le·s de confiance ou les organisations partenaires œuvrant pour assurer l'accès à l'avortement sécurisé.



safe2choose fait partie de Women First Digital (WFD), une entreprise sociale qui offre des informations et des services complets, pratiques, inclusifs et personnalisés en matière de santé sexuelle et reproductive.

POUR PLUS D'INFORMATIONS, VISITEZ NOTRE SITE WEB WWW.SAFE2CHOOSE.ORG

2 Qu'est-ce que le Réseau Global de Référencement safe2choose ?

safe2choose collabore avec des partenaires sur le terrain pour s'assurer que les personnes aient accès à des soins d'avortement complets.

Notre réseau mondial de référencement comprend plus de 2 000 professionnel·le·s et organisations



Établissements de santé:
Hôpitaux, cliniques, centres de santé



Professionnel·le·s de santé : pharmacien·ne·s,
infirmier·e·s, médecins, sage-femmes



Organisations féministes et de défense des
droits humains: militants, doulas

Qui donnent accès aux services suivants :



Pilules abortives



Assistance légale



AMIU, l'AEIU et
l'avortement
chirurgical



Accompagnement
émotionnel



Autres services de santé
sexuelle et reproductive



3 Quelles sont les étapes du référencement safe2choose?

Les personnes nous envoient un e-mail ou démarrent une conversation sur notre site internet. L'échange d'informations est confidentiel et privé.

Les conseillères procèdent à un filtrage approfondi de toutes les personnes qui nous contactent.

Elles identifient les besoins et donnent des conseils sur l'avortement sûr

Si les ces personnes ont besoin d'accéder à des pilules, à des soins en clinique ou à d'autres services, les conseillères les réfèrent à nos partenaires sur le terrain.

Les partenaires de safe2choose les accueillent avec empathie, et offrent des soins de qualité.

1

2

3

4

5



4 Quelles sont les stratégies implémentées par safe2choose pour assurer la sécurité ?

PROTOCOLE DE RÉFÉRENCIEMENT

Pour assurer la sécurité des deux parties: les personnes que nous réferrons et nos partenaires sur le terrain.



Filtrage des faux-ses client·e·s

Notre équipe est formée pour repérer les faux-ses client·e·s.

Avant de donner des informations sur nos partenaires, un filtre est appliqué grâce un questionnaire structuré qui aide à déterminer l'âge gestationnel, la localisation et les besoins spécifiques.

Partage d'informations

Les informations fournies aux personnes qui nous contactent dépendent du contexte juridique du pays et de l'accord conclu avec les professionnel·le·s ou les organisations au préalable.

- ✓ Nous ne divulguons jamais les noms des professionnel·le·s ou la liste complète de nos partenaires dans un pays.
- ✓ Nous travaillons en collaboration avec nos partenaires pour établir les protocoles de sécurité, tels que les codes, mots-clefs ou langage spécifique au référencement.

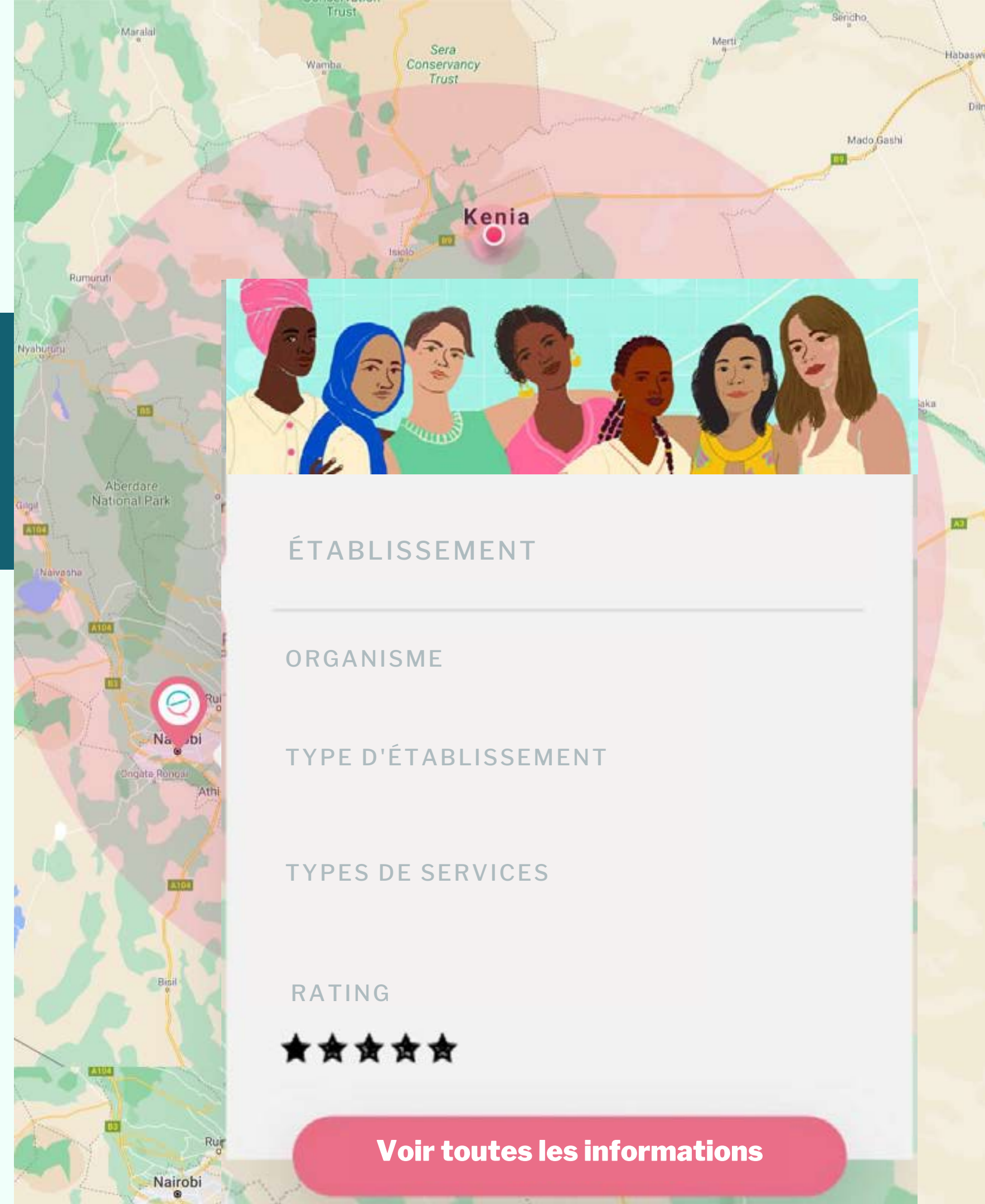
5

Comment les informations sont-elles stockées par safe2choose?

Les informations du Réseau Global de Référencement sont stockées dans une base de données cryptée.

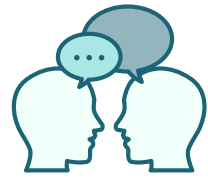
La base de données a été conçue sur mesure exclusivement pour safe2choose, et elle n'est accessible que par le personnel autorisé de safe2choose.

Les informations sur les professionnel·le·s et les organismes locaux certifié·e·s sont stockées en toute sécurité pour que les conseillères réfèrent les personnes qui nous contactent aux partenaires les plus proches qui répondent à leurs besoins spécifiques.



6 Comment rejoindre le Réseau Global de Référence **safe2choose**?

Faire partie du Réseau Global de Référence de **safe2choose** est simple et sécurisé.



Contactez notre équipe partenariats à partnerships@safe2choose.org



Enregistrez-vous dans la base de données via le formulaire en ligne sécurisé.



Attendez la validation de l'équipe partenariats qui examine les candidatures.

1

Remplissez tous les champs. Soyez aussi précises que possible afin que nous puissions informer les personnes qui nous contactent avec des informations détaillées.

2

Géolocalisez votre établissement

3

Renseignez vos demandes de protocoles de sécurité

4

Signez l'autorisation.

