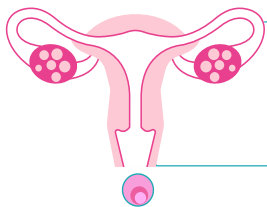


INFORME

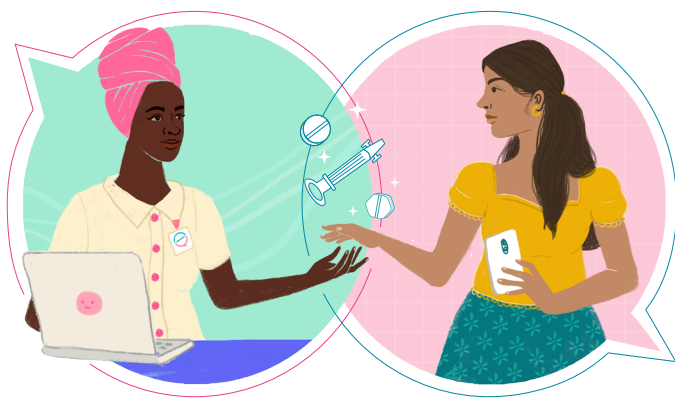
safe2choose: una plataforma de salud digital para la autogestión del aborto

Los abortos son una experiencia común y parte de la salud sexual, reproductiva y no reproductiva de una persona.



Según la Organización Mundial de la Salud (OMS), cada año se producen **73 millones de abortos inducidos**, lo que representa el **29% de todos los embarazos**.

La autogestión del aborto es la capacidad de las personas embarazadas para manejar su aborto con o sin el apoyo de un proveedor de atención médica. [Cada vez más investigaciones](#), incluidas [las directrices de la OMS de 2022](#), demuestran que las personas pueden autogestionar un aborto o más abortos de forma segura y efectiva con pastillas cuando cuentan con información precisa sobre la dosificación y el manejo de los síntomas. La autogestión del aborto está en aumento a nivel mundial y es una solución simple y rentable para prevenir los abortos inseguros, especialmente en los países con políticas restrictivas y con sistemas de salud poco accesibles. La autogestión del aborto también mitiga muchas barreras que enfrentan las personas al tratar de acceder a los servicios, incluyendo costos, edad, estigma, geografía y brechas de servicios de salud.



El aborto por telemedicina y el autocuidado del aborto se están convirtiendo en prácticas comunes en la salud reproductiva.



safe2choose.org

Como pionera de la salud digital, safe2choose:

- opera en la intersección de la salud en línea y la autogestión del proceso de aborto autogestionado para garantizar que las personas puedan navegar de forma segura un aborto en sus propios términos;
- descentraliza y desmedicaliza la información sobre el proceso de aborto para que las personas embarazadas puedan acceder a la atención del aborto dondequiera que estén, recibir apoyo empático en todo momento y ser remitidas a recursos confiables, basados en evidencia y de calidad a petición suya; y
- apoya a solicitantes de aborto a través de un modelo personalizado de atención centrado en la persona mientras navegan por entornos legales complejos, sistemas médicos y factores estresantes como el estigma sobre los abortos.

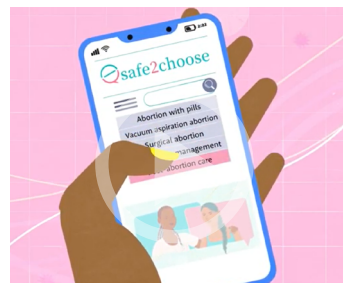
¿Qué es safe2choose?

safe2choose es una plataforma digital de información, consejería y derivación diseñada para que las personas realicen sus abortos donde, cuando y con quienes se sientan más cómodas.

El equipo está capacitado para apoyar a las personas que buscan un aborto con pastillas (AM), un aborto por aspiración al vacío (AMEU/AEEU), dilatación y evacuación (D&E) y atención posterior al aborto (APA).



safe2choose cree que todas las personas tienen derecho a tomar sus propias decisiones sobre su salud sexual, reproductiva y no reproductiva.



Da clic aquí para ver el video de presentación

El equipo de consejeras médicamente capacitadas de safe2choose brinda asesoramiento sobre el proceso de aborto en tiempo real, gratuito, preciso, confidencial y sin prejuicios en 10 idiomas.



A través de chat en vivo y correo electrónico, las consejeras apoyan a quienes buscan abortar a medida que evalúan sus opciones; ofrecen orientación sobre varios métodos de aborto y, cuando es necesario, remiten las solicitudes a farmacias en el área, personal médico examinado u organizaciones asociadas de confianza para obtener recursos adicionales.



A través de un sitio web multilingüe con contenido en inglés, español, portugués, francés, hindi, kiswahili, yoruba, tagalog y de luganda, las personas usuarias pueden acceder de forma independiente a los recursos de aborto, como los [protocolos de aborto con medicamentos](#), con [videos informativos y PDFs](#), [perfiles de países](#), [blogs](#) y [testimonios](#) ofrecidos voluntariamente por usuarias de safe2choose de todo el mundo.



El equipo safe2choose

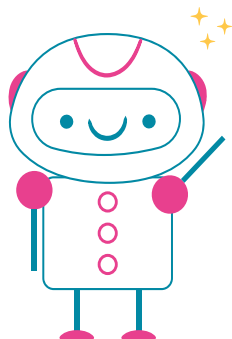
El equipo de 10 consejeras de safe2choose es global y multicultural, lo que refleja la audiencia diversa a la que sirve. Con sede en varios países de África, Asia y las Américas, el equipo puede proporcionar soporte multilingüe, relevante a nivel local y culturalmente sensible las 24 horas del día. El equipo utiliza un enfoque de género interseccional y holístico para la orientación que responde a las necesidades e intereses quienes necesitan acceder al aborto dentro de los contextos específicos de su país.



El equipo de orientación de safe2choose también cuenta con el apoyo de un **equipo médico interno** que asesora sobre casos complejos, facilita sesiones mensuales de capacitación y revisa los intercambios entre consejeras y usuarias. Una **coordinadora de referencias** también administra la base de datos de quienes se dedican a proveer servicios de aborto, la cual está cifrada y personalizada, les supervisa y evalúa y desarrolla flujos de referencias personalizados con socios en todo el mundo. Los comentarios de las usuarias se supervisan regularmente para guiar las áreas de formación necesarias.

Herramientas de consejería digital

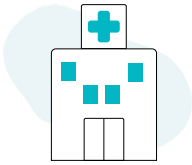
Plataforma de orientación. Este servicio de safe2choose está alojado en una plataforma dinámica que admite servicios integrados de **correo electrónico, chat en vivo, bots automatizados, WhatsApp y Telegram**. El complemento de chat en vivo también se puede integrar en sitios web asociados, lo que permite a las personas usuarias chatear directamente con el equipo de consejería de safe2choose sin visitar el sitio web.




Las consejeras responden un promedio de **8,000 solicitudes al mes** a través de chat en vivo y correo electrónico.

Cuando una consejera está ocupada o no está disponible, el soporte automatizado inicia la selección de personas usuarias para un proceso de admisión sin problemas. El equipo continúa escalando la automatización dentro de la orientación para ampliar la capacidad de servicio y mejorar la experiencia de la persona usuaria.

Base de datos de referencia. Una base de datos cifrada personalizada mantiene de forma segura la Red Global de Referencias de safe2choose, que cuenta con más de 1,000 puntos de referencia en 85 países. Las organizaciones y proveedores pueden [autoregistrarse](#) a través del formulario en línea y son verificados por safe2choose antes de ser listados como puntos de referencia.



228
organizaciones
locales
en 85 países



1,500 personas
proveedoras de aborto
independientes
en 25 países

Nuestra red global de referencias incluye:



Las y los proveedores listados en la base de datos pueden ser geolocalizados, permitiendo a las personas usuarias acceder a sus puntos de atención más cercanos a través de un mapa personalizado. Durante el proceso de referencia, también se genera un ID aleatorio para que dicha usuaria lo presente con quien fue referida en el momento de la cita, cerrando así el ciclo de remisión.



Seguridad de los datos. safe2choose se adhiere al Reglamento General de Protección de Datos (RGPD) y otras directrices locales de protección de datos, todas las cuales están claramente descritas en los [Términos y Condiciones](#) y la [Política de Privacidad](#) del sitio web. Los datos de identificación de la persona usuaria se eliminan regularmente. Los datos anónimos se almacenan para la recopilación interna de datos, la investigación y la toma de decisiones programáticas.

Generación de **confianza y conciencia**

Existen desafíos significativos en la prestación en línea de servicios de aborto, incluida la oposición generalizada y la desinformación. Las tendencias alarmantes de supresión de contenido de salud sexual y censura en las plataformas de Big Tech, particularmente en las redes sociales, también ponen en peligro el acceso a información sobre abortos seguro.

Para abordar estos desafíos, el equipo de safe2choose prioriza la accesibilidad, la seguridad y la calidad en el centro de su trabajo. El sitio web en sí está construido sobre una pila de tecnología de carga rápida con un enfoque móvil primero y se carga rápidamente incluso en regiones de bajo ancho de banda. El equipo de safe2choose también invierte en estrategias de optimización de motores de búsqueda (SEO) y marketing de motores de búsqueda (SEM) para garantizar que el sitio web sea fácil de encontrar.

La estrategia de comunicación de safe2choose es multicanal, con [plataformas de redes sociales](#) multilingües. El contenido regular incluye [videos médicos](#) descriptivos sobre el autocuidado del aborto, creación de [blogs](#), un [podcast](#) contra el estigma, contenido centrado en jóvenes en [TikTok](#), una nueva página de [Pinterest](#), videos de testimonios positivos sobre el aborto y colaboraciones con [influencers](#) locales en todo el mundo para difundir información sobre el aborto segura y sensible a nivel local.



LOS RESULTADOS DE SAFE2CHOOSE

Datos históricos desde su creación en 2015

14 millones de visitas web en 238 países y territorios

230,000 seguidores en redes sociales

200,000 sesiones de consejería

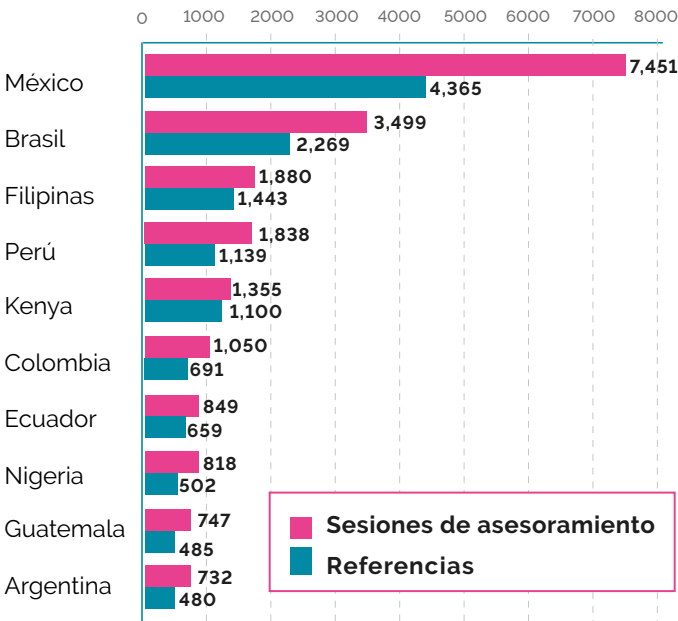
40,000 referencias a opciones locales de aborto

Top 10 países que visitaron el sitio web



VISITAS AL SITIO WEB DESDE SU CREACIÓN EN 2015				VISITAS AL SITIO WEB EN 2022			
1	India	2,258,703	6	Filipinas	652,974	1	India
2	Brasil	2,036,416	7	Kenya	582,955	2	Filipinas
3	México	1,377,883	8	Ghana	365,254	3	Brasil
4	EUA	823,434	9	Tanzania	321,514	4	México
5	Nigeria	665,670	10	Argentina	320,633	5	Kenya
						6	EUA
						7	Tanzania
						8	Ghana
						9	Liberia
						10	Angola

Top 10 países con solicitudes de consejería y referencias en 2022



Top 10 razones para ponerse en contacto con el equipo de consejería de safe2choose

- 1 Acceso a servicios de aborto y opción segura → 39%
- 2 Acceso a la compra de pastillas → 21%
- 3 Acceso a protocolos sobre métodos de aborto y cómo usar las píldoras → 12%
- 4 Revisar si el aborto fue exitoso → 7%
- 5 Confirmación de embarazo → 6%
- 6 Embarazo por encima de las 13 semanas → 5%
- 7 Apoyo en la toma de decisiones y dudas sobre el aborto → 2%
- 8 Preguntar por el embarazo de otra persona → 2%
- 9 Uso incorrecto de protocolos/tratamiento fallido → 1%
- 10 Apoyo post-aborto → 1%

Los 10 principales países que solicitan servicios de consejería y reciben referencias reflejan la necesidad local, la creación de asociaciones y la divulgación sobre el terreno. En promedio, alrededor del 50% de las personas usuarias son referidas a recursos locales.