

Esta información es útil para un aborto con pastillas en **embarazos de 13 semanas o menos** contando desde el primer día del último período menstrual.

CONTRAINDICACIONES DEL MISOPROSTOL

Los abortos médicos son seguros para la mayoría de las mujeres, pero existen algunas contraindicaciones para usar las pastillas abortivas.

 **La Mifepristona NO se recomienda si:**

- Estás usando **anticoagulantes** como Heparina y Warfarina
- Eres alérgica** a el Misoprostol o las prostaglandinas
- Tienes un **embarazo ectópico** (fuera del útero)

Usar las pastillas abortivas con un embarazo ectópico no hará daño, pero **no interrumpirá el embarazo**, en estos casos, es importante buscar **atención médica**.



Si tienes un DIU (dispositivo intrauterino) El uso de pastillas abortivas no es una contraindicación, sin embargo:

- Con un DIU, el riesgo de tener un embarazo ectópico se incrementa
- Es probable que los cólicos sean más intensos
- Es más seguro extraer el DIU antes de usar las pastillas abortivas

RÉGIMEN RECOMENDADO PARA UN ABORTO CON MISOPROSTOL SOLO



Ibuprofeno*
400 mg
2 pastillas

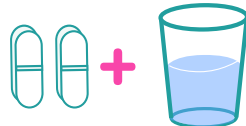


Misoprostol **
200 mcg
12 pastillas

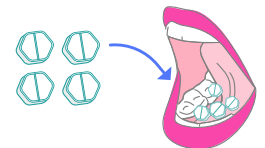
* Entra en contacto con nuestras consejeras para encontrar una alternativa en caso de alergia al Ibuprofeno.

** Estas pastillas se pueden encontrar en varias formas y tamaños dependiendo del país.

- 1** Tragar **2 pastillas de Ibuprofeno*** (400 mg cada una).
Esperar 1 hora



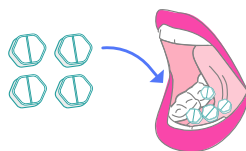
- 2** Colocar **4 pastillas de Misoprostol** (200 mcg cada una) debajo de la lengua (vía sublingual).



Mantener las pastillas debajo de la lengua durante **30 minutos** antes de tragar los restos con agua.

Esperar 3 horas

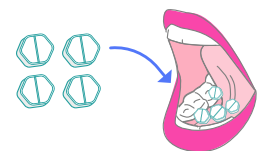
- 3** Colocar **otras 4 pastillas de Misoprostol** (200 mcg cada una) debajo de la lengua (vía sublingual).



Mantener las pastillas debajo de la lengua durante **30 minutos** antes de tragar los restos con agua.

Esperar 3 horas

- 4** Colocar **la última dosis de 4 pastillas de Misoprostol** (200 mcg cada una) debajo de la lengua (vía sublingual).



Mantener las pastillas debajo de la lengua durante **30 minutos** antes de tragar los restos con agua.

Si es difícil obtener 12 pastillas de Misoprostol, se puede optar por continuar con solo 8 píldoras de Misoprostol, pero la efectividad del tratamiento se verá reducida, especialmente si el embarazo tiene entre 10 y 13 semanas.

EFFECTOS SECUNDARIOS DEL MISOPROSTOL

Después de usar Misoprostol, algunas mujeres experimentarán los siguientes **efectos secundarios durante algunas horas**.



dolor de cabeza



fiebre



nausea/vómito



escalofríos



diarrea

SEÑALES DE ALERTA DURANTE UN ABORTO CON MISOPROSTOL



Si tienes alguno de los siguientes síntomas, es posible que estés atravesando por una **complicación**, y necesitarás buscar **atención médica** inmediatamente:

● Sangrado abundante

Dos o más toallitas sanitarias completamente empapadas (de adelante hacia atrás y de lado a lado) en 1 hora o menos.

Con una duración de **2 horas o más**



● Fiebre de 38 grados Celsius o 100.4 grados Fahrenheit

Fiebre que no disminuye después de tomar Ibuprofeno (u otro analgésico).

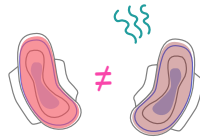
Con una **duración mayor a 24 horas** después del uso de las pastillas abortivas

Siempre **confirmar con un termómetro**



● Sangre muy diferente a la de tu período regular

Sangre con un color u olor diferente.



● Reacción alérgica

Enrojecimiento, picazón o inflamación en la mano, cuello y/o la cara. Dificultad para respirar, incluso después de tomar medicamentos antihistamínicos.



PRECAUCIONES A TENER EN CUENTA DESPUÉS ABORTAR CON MISOPROSTOL

Durante las semanas posteriores al aborto con pastillas y hasta que el sangrado disminuya, se recomienda tomar en cuenta las siguientes precauciones **para evitar hemorragias y/o contraer una infección**:

✗ Evitar introducir objetos en tu vagina



tampones

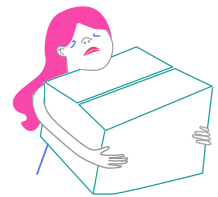


copa menstrual

✗ Evitar realizar actividades intensas



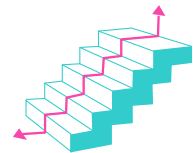
ejercicios



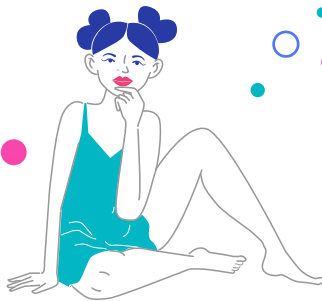
cargar, empujar o jalar objetos pesados



caminar más de lo normal



subir demasiadas escaleras



RETOMAR VIDA SEXUAL: ESCUCHA TU PROPIO DESEO

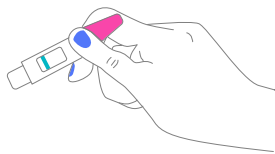
Si bien **se recomienda esperar a que el sangrado sea más ligero**, se puede retomar la vida sexual en cualquier momento siempre y cuando sientas que es lo correcto para ti.

Para prevenir un futuro embarazo no deseado, se puede usar un método anticonceptivo ya que la ovulación puede ocurrir aproximadamente 10 días después de usar las pastillas abortivas.

CÓMO SABER SI LAS PASTILLAS ABORTIVAS FUNCIONARON

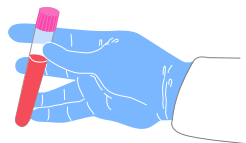
Prueba de orina (hCG)

- Se puede realizar en casa
- Es adecuado **4 semanas después** de tomar las pastillas abortivas



Examen de sangre (hCG)

- Requiere visitas médicas
- Es adecuado **4 semanas después** de tomar las pastillas abortivas



Nota: Resulta más útil cuando se realizó el mismo análisis de sangre antes utilizar las pastillas abortivas para comparar los niveles hormonales.

Ecografía

- Requiere visitas médicas
- Es adecuado **2 semanas después** de tomar las pastillas abortivas



Nota: Si se realiza con menos de 2 semanas después de utilizar las pastillas abortivas, restos como los tejidos y coágulos aún podrían verse en el ultrasonido. El personal médico podría diagnosticar un "aborto incompleto" y recomendar procedimientos innecesarios.

► Recuerda que un aborto con pastillas toma más o menos 2 semanas en completarse.



Para más información y apoyo, comunícate con nuestras consejeras de aborto por correo electrónico a info@safe2choose.org o por chat en vivo en safe2choose.org/es.