

# Preguntas Frecuentes

**PROCESO DE  
REFERENCIAS**



# 1 ¿Qué es safe2choose?

safe2choose es una plataforma en línea pionera en ofrecer consejería en tiempo real a personas en todo el mundo a través de chat en vivo y correo electrónico en 10 idiomas diferentes.

Respaldadas por un equipo de profesionales médicos, las consejeras de safe2choose brindan orientación gratuita y confidencial sobre aborto autogestionado con píldoras (AM), aspiración endouterina por vacío (AMEU/AEEU), aborto quirúrgico (D&E), y atención post-aborto (APA).

La consejería abarca información detallada sobre recursos y servicios locales, incluidos productos y marcas disponibles de píldoras, proveedores/as confiables a quienes recurrir y organizaciones a favor del derecho a decidir.






safe2choose forma parte de Women First Digital (WFD), una empresa social que ofrece información y servicios completos, prácticos, inclusivos y personalizados de salud sexual y reproductiva

PARA MÁS INFORMACIÓN, VISITE NUESTRO SITIO WEB [WWW.SAFE2CHOOSE.ORG](http://WWW.SAFE2CHOOSE.ORG)






## 2 ¿Qué es la Red Global de Referencias de safe2choose?

safe2choose colabora con aliados/as locales para garantizar que las personas accedan a atención integral del aborto.

Nuestra Red Global de Referencias incluye más de 2.000 proveedores/as y organizaciones:

-  Establecimientos de salud:  
Hospitales, clínicas, centros de salud
-  Profesionales de la salud:  
Farmacéuticos/as, enfermeros/as, médicos/as, parteras
-  Organizaciones feministas y de Derechos Humanos:  
Redes socorristas, acompañantes, doulas, activistas

Que ofrecen acceso a:

-  Píldoras abortivas
-  AMEU, AEEU y aborto quirúrgico
-  Apoyo emocional
-  Asesoramiento legal
-  Otros servicios de salud sexual y reproductiva





# 3 ¿Cómo funciona el proceso de referencias de safe2choose?

Una persona nos envía un correo electrónico o inicia un chat a través de nuestro sitio web. El intercambio de información es confidencial y privado.

Las consejeras de safe2choose realizan una evaluación exhaustiva de la situación del usuario/a.

Las consejeras acompañan al usuario/a para identificar y atender sus necesidades, generalmente brindando consejería sobre aborto seguro.

Si la persona necesita acceder a píldoras, atención en una clínica u otro servicio, será referida por la consejera a un/a aliado/a local.

Nuestros/as aliados/as locales reciben a la persona referida con empatía, ofreciendo información y atención de calidad.

1

2

3

4

5



## 4 ¿Qué estrategias implementa safe2choose para garantizar la seguridad?

### PROTOCOLO DE REFERENCIAS

para garantizar la seguridad de ambos, usuarios/as y nuestros/as aliados/as locales.

### Filtrado de usuarios/as

Nuestro equipo está entrenado para detectar perfiles falsos.

Antes de compartir información de referencias con un/a usuario/a, se aplica un filtro a través de una guía de preguntas estructurada que permite determinar la edad gestacional, la ubicación y las necesidades particulares de la persona.

### Intercambio de información

La información que se comparte con las personas depende del contexto legal y del acuerdo celebrado con proveedores/as y organizaciones locales.

- ✓ Nunca compartimos los nombres de proveedores/as o nuestra lista completa de proveedores en un país.
- ✓ Trabajamos conjunto a nuestros/as aliados/as para establecer acuerdos de seguridad, como uso de lenguaje específico y códigos.





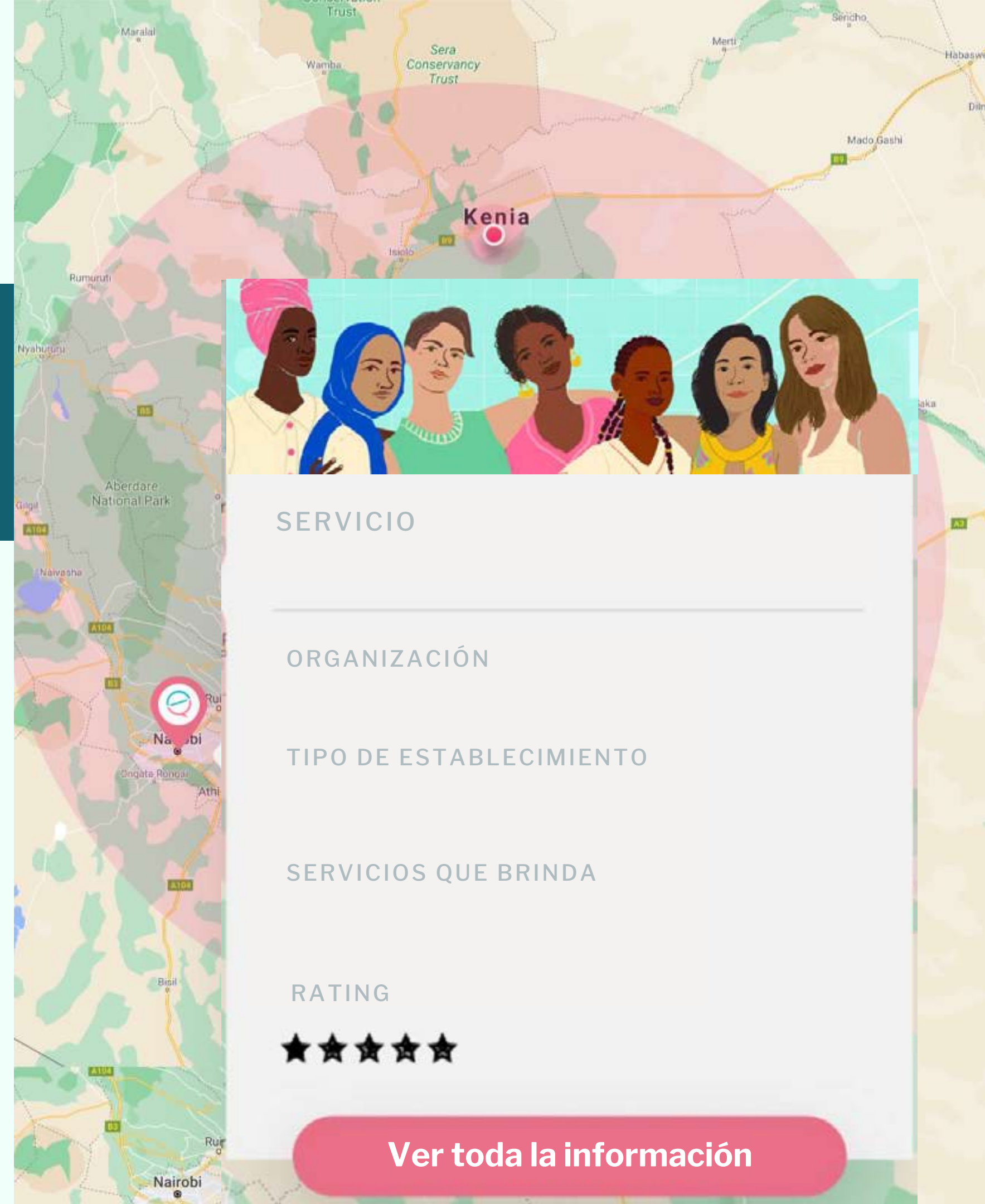
5

## ¿Cómo almacena la información safe2choose?

La información de la Red Global de Referencias se almacena en una base de datos altamente encriptada.

La base de datos fue creada exclusivamente a medida para safe2choose; y solo su personal autorizado puede acceder a ella.

Almacena de forma segura información verificada sobre proveedores/as y organizaciones locales para que las consejeras puedan identificar al aliado local más cercano que satisfaga las necesidades de la usuaria.



SERVICIO

ORGANIZACIÓN

TIPO DE ESTABLECIMIENTO

SERVICIOS QUE BRINDA

RATING

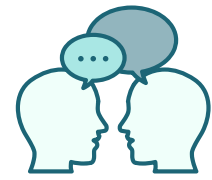


Ver toda la información

# 6

## ¿Cómo puedo unirme a la Red Global de Referencias de safe2choose?

Formar parte de la Red Global de Referencias de safe2choose es fácil y seguro.



Contacte a nuestro equipo de alianzas en [partnerships@safe2choose.org](mailto:partnerships@safe2choose.org) para trabajar en un acuerdo de colaboración mutua.



Regístrese en la base de datos de forma segura a través de nuestro formulario en línea.



Obtenga la aprobación del equipo de asociaciones que revisa las solicitudes.

1

Complete todos los campos. Sea lo más detallado posible para que podamos informar a las/los usuarias/os con precisión.

2

Geolocalice su establecimiento.

3

Ingrese los requisitos de seguridad.

4

Firme la autorización de divulgación.